



TRANLUZ[®]

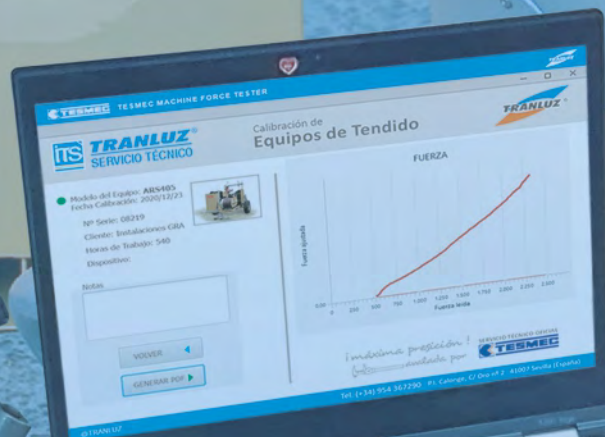
SERVICIO TÉCNICO

Invertir en mantenimientos preventivos **Si** es rentable

Calibración de Equipos de Tendido



¡ máxima precisión !
avalada por



TRANLUZ[®]

P.I. Calonge, C/ Oro nº2,
41007 Sevilla (España)
Tfno. (+34) 954 367290



608 741 622

servicio.tecnico@tranluz.com

De obligado cumplimiento:



Red Eléctrica de España:

...Anexo 3) sobre Medios Mecánicos y Herramientas
"Antes del inicio de los trabajos, se procederá al calibrado del limitador de tiro, el cual se realizará en función de las tracciones a realizar".

"La máquina de tiro con su registrador digital deberá disponer del correspondiente certificado de verificación.

El ensayo de verificación se deberá realizar al menos una vez al año"



IBERDROLA

Iberdrola:

Según se indica en el manual MT 2.23.34 de

Iberdrola:

"...se requieren certificados de calibración de las máquinas de tendido y freno ..."



Programa completo de "Revisiones y Calibración de Equipos"

Innovación y Mejora de la Seguridad en el Trabajo

Contamos con un gran equipo humano formado en Fábrica y con los últimos y más novedosos recursos técnicos para poder realizar con plena **GARANTÍA** la **Calibración de los Equipos de Tendido** y todo ello avalado por Tesmec.

ITS ofrece una vez realizada La Calibración, un **informe completo con los resultados obtenidos**, especificando entre otros parámetros, identificación del documento, información sobre el equipo a calibrar, temperatura, incertidumbre, también incluye gráficos que ayudan a una comprensión rápida de los datos de la calibración.

¿ Cuando realizar la calibración de los equipos ?

Los principales motivos que pueden provocar la necesidad de que se realice la calibración de los instrumentos son:

- ✓ Se ha agotado un periodo de tiempo específico (1 año).
- ✓ Se ha agotado un cierto volumen de uso horas de trabajo (500 horas).
- ✓ Cuando un instrumento ha recibido un golpe o vibraciones fuertes que pueden haber causado la pérdida de la calibración.
- ✓ Siempre que las lecturas obtenidas sean cuestionables



¡ Consúltenos !



608 741 622

servicio.tecnico@tranluz.com



* Los logotipos y marcas son propiedad de sus respectivas empresas.

[además]
ITS también ofrece



TRANLUZ[®]
SERVICIO TÉCNICO

Con el programa de mantenimiento ITS mantenga sus equipos como el primer día

Pértigas



Equipos P.A.T



Tenazas Hidráulica



Detectores de Gases



SERVICIO TÉCNICO OFICIAL AMPACT

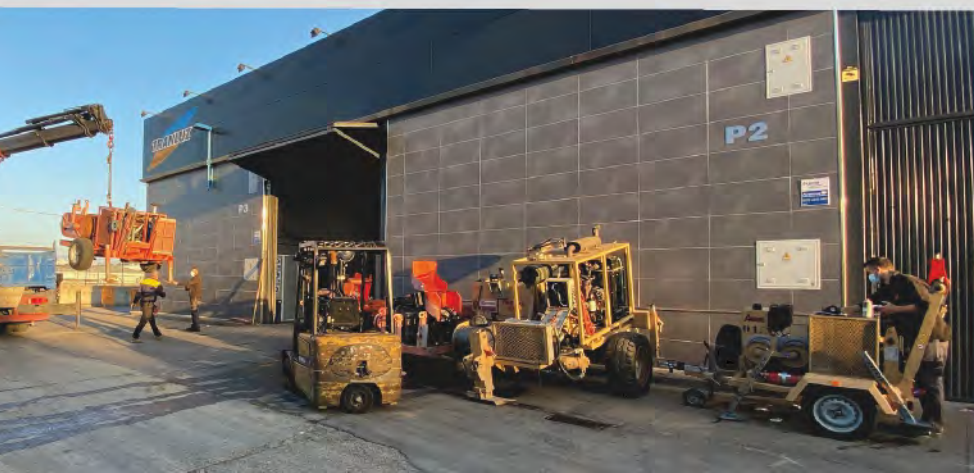


Prueba de Esfuerzo Polipastos

Revisión mantenimiento y prueba de esfuerzo de Polipastos con equipo certificado ENAC



SERVICIO TÉCNICO OFICIAL



Rent Puller
Equipos de Tendidos

¡ El Alquiler inteligente !

Consúltenos! **954367290**
comercial@tranluz.com



TRANLUZ[®]
SERVICIO TÉCNICO



www.TRANLUZ.com

P.I. Calonge, C/ Oro nº2,
41007 Sevilla (España)
Tfno. (+34) 954 367290